

**EVIDENCIA FORMATO SEXTO  
PUNTO 6.1**

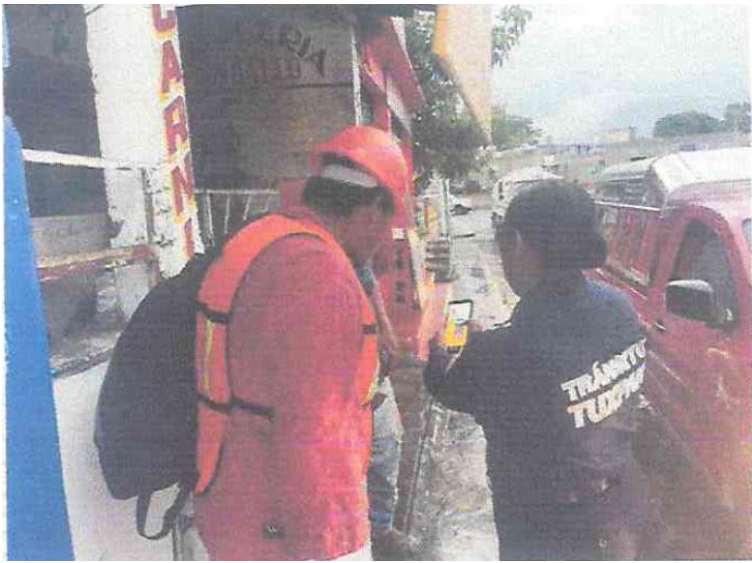















← **TRÁNSITO MPAL. TUX...**  

41, 41 Leal, Alejandra, Arrollo, Art.



12:54 p. m.

Compañeros de ambos turnos de favor aboquense en la zona centro y en sus recorridos a llevar a cabo la búsqueda y localización de la persona mencionada en la alerta amber, entrevistandose con estos datos con los ciudadanos con la finalidad de tratar de dar con la persona mencionada

12:58 p. m.